

Installation / Installation / Instalación



Pull-out Kitchen Faucet

Robinet de cuisine à douchette rétractable

Grifo retractable de cocina

Tools You Will Need / Outils dont vous aurez besoin / Herramientas necesarias



Adjustable Wrench
Clé à molette
Llave ajustable



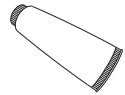
Pipe Tape
Ruban pour tuyau
Cinta selladora para rosca



Groove Joint Pliers
Pince multiprise
Pinzas ajustables



Phillips Screwdriver
Tournevis cruciforme
Destornillador Phillips



Silicone Sealant
Enduit d'étanchéité au silicone
Sellador de silicona

INSTALLATION TIPS

- The manufacturer suggests using a locally licensed plumber for installation.
- Cover your drain to avoid losing parts.
- During installation do not drastically bend, twist or kink supplies or hoses as this may cause low flow or leaks.

CONSIGNES DE INSTALLATION

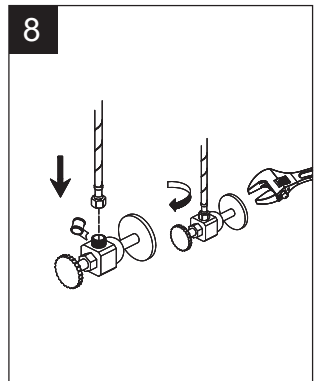
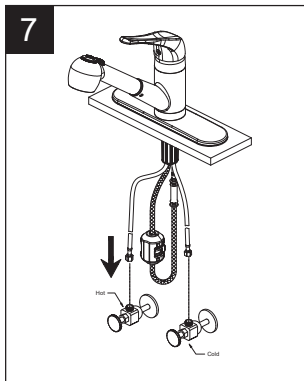
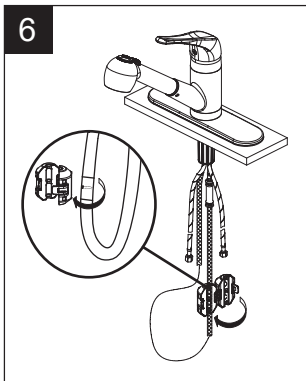
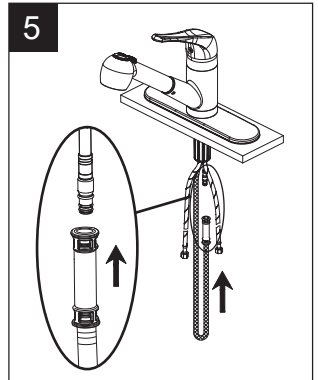
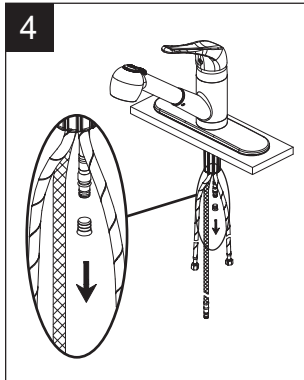
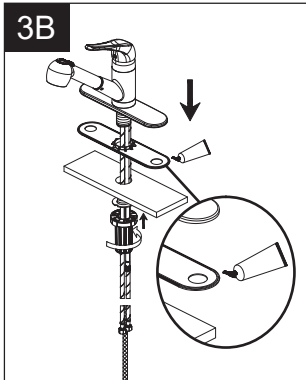
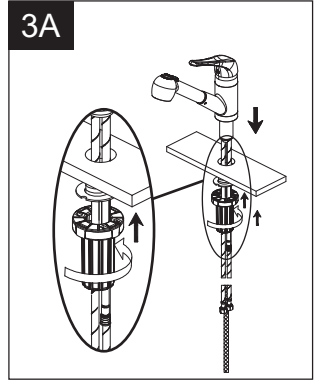
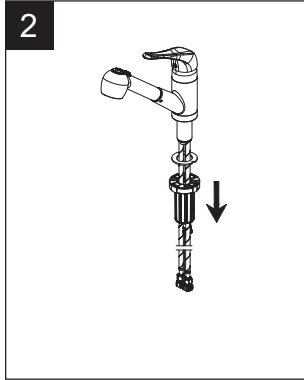
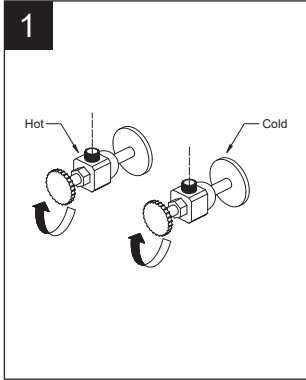
- Le fabricant suggère de confier l'installation à un plombier qualifié pour exercer dans cette région.
- Couvrir le drain pour ne pas perdre des pièces.
- Pendant l'installation, ne pas plier, tordre ou tortiller les fournitures ou les tuyaux pour ne pas ralentir le débit ou causer des fuites.

CONSEJOS DE INSTALACIÓN

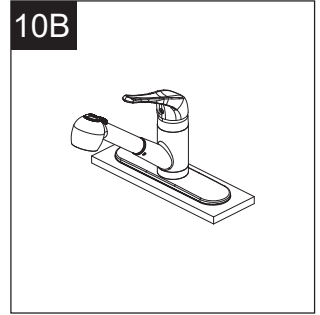
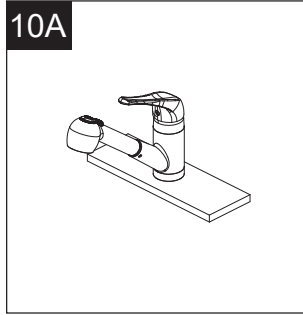
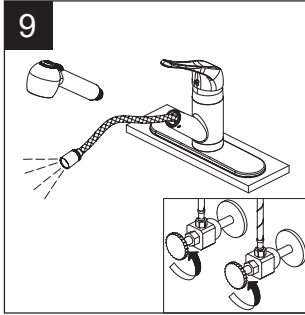
- El fabricante sugiere usar los servicios de un plomero local autorizado para la instalación.
- Tape la boca del desagüe para prevenir la pérdida de piezas pequeñas.
- Durante la instalación, no tuerza, enrolle ni enrosque drásticamente el material ni las mangueras ya que ello podría reducir la circulación del agua o provocar fugas.

Model/Modèle/Modelo
CH134

Installation / Installation / Instalación



Installation / Installation / Instalación



Troubleshooting / Dépannage / Guía de solucionar problemas

If you've followed the instructions carefully and your faucet still does not work properly, take these corrective steps.

Si vous avez suivi attentivement les instructions et que votre robinet ne fonctionne toujours pas correctement, apporter les correctifs suivants.

Si usted ha seguido las instrucciones cuidadosamente y su grifo todavía no funciona correctamente, siga estos pasos correctivos.

Problem / Problème / Problema	Cause / Cause / Causa	Action / Correctif / Solución
Leaks underneath handle.	Retainer nut has come loose. O-ring is dirty or damaged.	Tighten the retainer nut. Clean or replace O-ring.
Fuites sous la poignée.	L'écrou de fixation s'est desserré. Le joint torique est sale ou endommagé.	Serrer l'écrou de fixation. Nettoyer ou remplacer le joint torique.
Goteo debajo de la manija.	La tuerca de ajuste se ha aflojado. La arandela circular está sucia o dañada.	Apriete la tuerca de ajuste. Limpie o reemplace la arandela circular.
Low flow	Spray head with check valve is clogged.	Remove and flush spray head with check valve of debris.
Faible débit	Tête de douche avec clapet de non-retour est bouché.	Retirer et rincer la tête de douche avec clapet de non-retour de débris.
Flujo bajo	Cabeza del rociador con válvula de control está obstruido.	Retire y lave cabeza del rociador con válvula de control de desechos.

CAUTION / CUIDADO / ATTENTION

Try avoiding kinking the hose during installation to prevent potential water flow issues

Essayer de ne pas plier le tuyau d'alimentation pendant l'installation afin d'éviter des problèmes de débit d'eau.

Evite doblar la manguera durante la instalación para evitar posibles problemas de flujo de agua.

IT IS NOT RECOMMENDED THAT ANY DISHWASHER BE CONNECTED TO THE PULL OUT SPRAY SPOUT SUPPLY. FAILURE TO FOLLOW THIS INSTRUCTION WILL AUTOMATICALLY VOID WARRANTY IMMEDIATELY. IL N'EST PAS RECOMMANDÉ D'ADAPTER L'ARROSEUR/BEC EXTENSIBLE À L'ALIMENTATION DE TOUT LAVE-VAISSELLE. SI SES INSTRUCTION NE SONT PAS SUIVIES LA GARANTIE S'ANNULERA IMMEDIATEMENT. SE RECOMIENDA NO CONECTAR EL LAVAPLATOS AL ROCIADOR EXTENSIBLE. LA FALTA DE CUMPLIMIENTO DE ESTAS INSTRUCCIONES ANULARÁ AUTOMÁTICAMENTE LA GARANTÍA



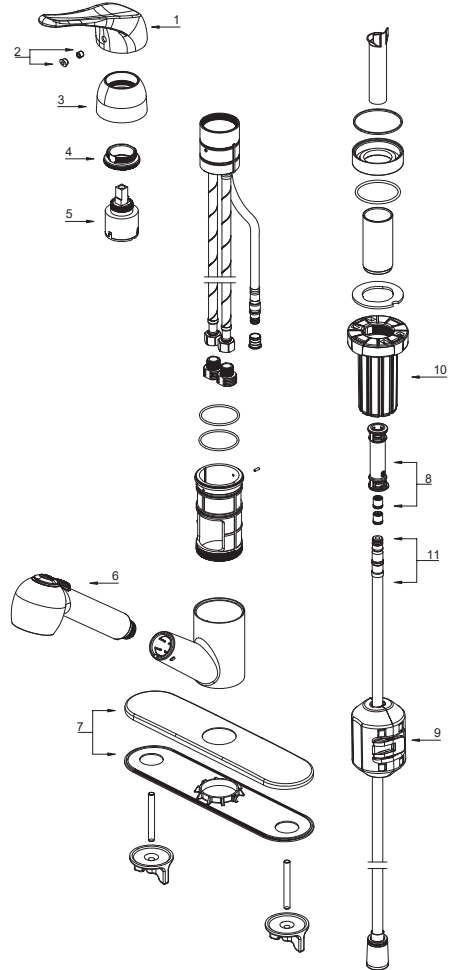
Model/Modèle/Modelo CH134

Installation / Installation / Instalación

Replacement Parts / Pièces de rechange / Repuestos

No.	Description	Part No.
1	Metal Handle / Manette en métal / Manija metal	623149*
2	Index Button - Cold/Hot / Repère de température froid/chaud / Indicador de temperatura - fría/caliente	624004A
3	Trim Cap / Capuchon de garniture / Tapa ornamental	622045*
4	Lock Nut / Écrou de blocage / Contratuercia	627080
5	Ceramic Disc Cartridge / Cartouche disque céramique / Cartucho de disco cerámico	626003
6	Hand Spray with Check Valve / Douchette à main avec clapet de non-retour / Rocíador de mano con válvula de control	635169*
7	Cover & Putty Plates / Applique et les plaques de mastic / Cubierta y las placas para masilla	618002A*
8	Hose Adaptor Assembly / Assemblage d'adaptateur de boyau / Ensamblaje del adaptador de manguera	625001A
9	Weight / Poids / Pesa	645024
10	Mounting Hardware Assembly / Assemblage du matériel de fixation / Ensamblaje de ferreteria de montaje	646513
11	Supply Hose / Tuyau d'alimentation d'eau / Tubo de suministro de agua	633011

* please indicate finish for these parts



Need Help? Please email CustomerService@1858Brands.com for additional assistance or service.
 Besoin d'aide? Veuillez envoyer un e-mail à CustomerService@1858Brands.com pour obtenir une assistance ou un service supplémentaire.
 ¿Requiere asistencia? Envíe un correo electrónico a CustomerService@1858Brands.com para obtener asistencia o servicio adicional.